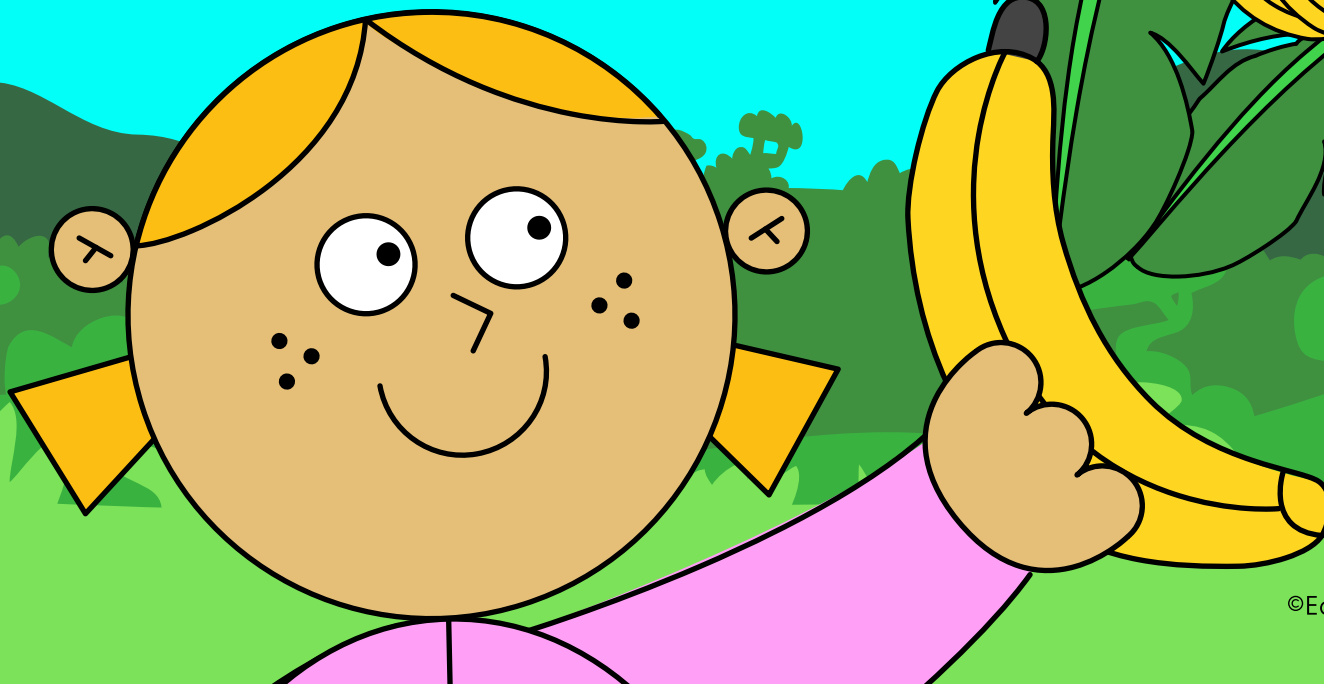


B steht für Banane

Unterrichtsplan und Aktivitäten



Lernziele

- Ich weiß, dass Bananen in heißen Ländern angebaut werden.
- Ich weiß, dass die Entscheidung für FAIRTRADE-Bananen das Leben der Bäuerinnen und Bauern positiv verändern können.
- Ich kann den Weg einer Banane nachspielen.

Unser Angebot



Weltkarte für Klimaschützer*innen



PowerPoint-Präsentation



Bananen-Fotopaket

Schlüsselbegriffe

Bauer / Bäuerin

Transport

Land

Äquator

reif

gepflückt

gewaschen

kontrolliert

Reiseziel

Anmerkungen für Lehrer*innen

Schneller Einstieg in das Thema

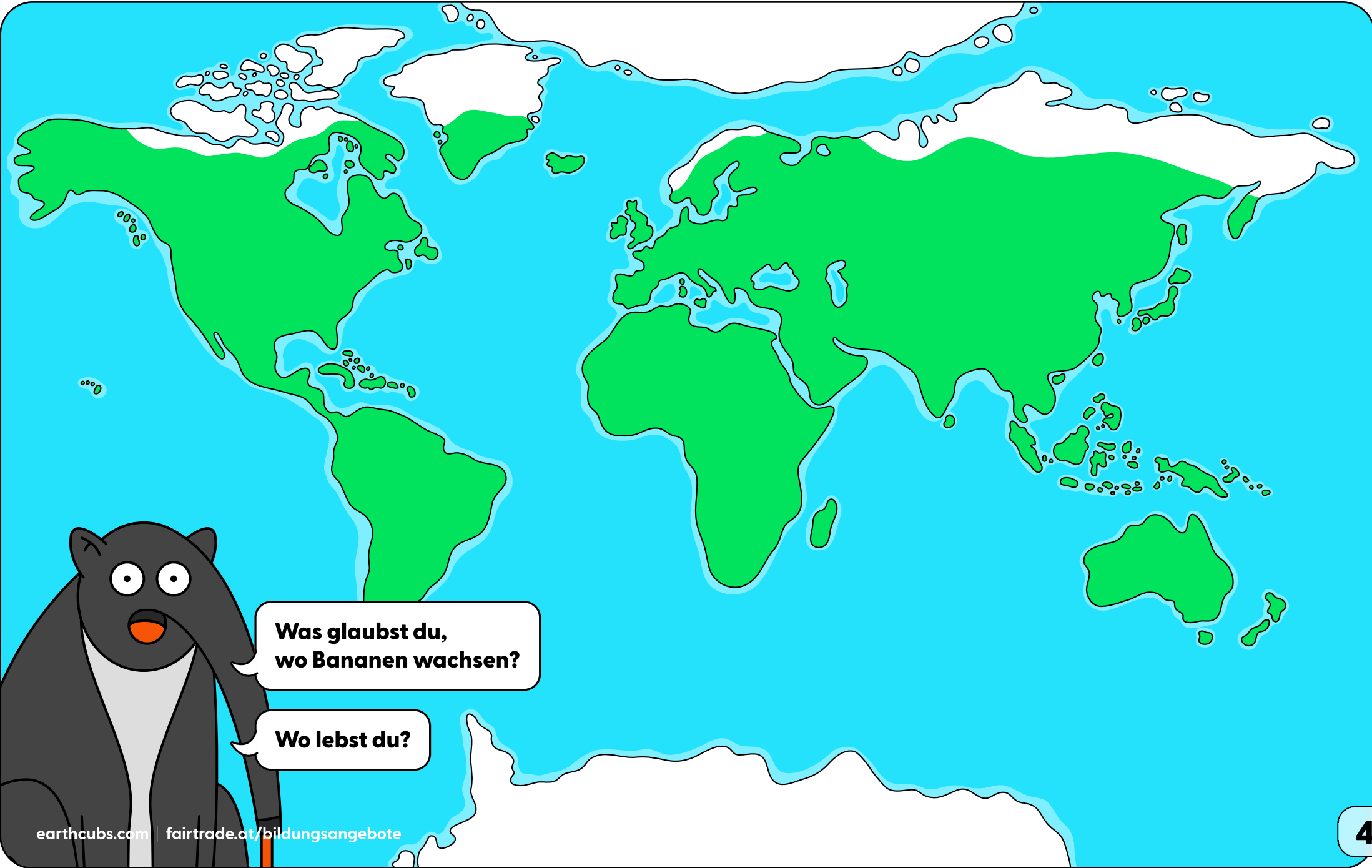
- Diskutiere, was die Kinder bisher gelernt haben.
- Zeige den Kindern eine echte Banane.
- Stelle Fragen und schreibe die Antworten der Kinder an die Tafel oder auf ein großes Blatt Papier.
- Was wisst ihr bereits über Bananen?
- Was wollt ihr wissen?
- Wer isst Bananen?



Unterricht – Schritt für Schritt

- 1 Verwende die Weltkarte für Klimaschützer und Klimaschützerinnen.
- 2 Verteile Sticker oder Post-its. Bitte die Kinder, ein Post-it/Sticker auf die Weltkarte zu kleben und zu erraten, woher die Bananen kommen. Zeige die Antworten danach.
Bananen werden in heißen Klimazonen angebaut. Sie werden in vielen Ländern des Globalen Südens angebaut. Die meisten FAIRTRADE-Bananen kommen aus Lateinamerika und der Karibik!
- 3 Schaut euch an, wo überall FAIRTRADE-Bananen angebaut werden. Was fällt euch auf?
- 4 Verwende die Präsentation "Die Reise einer Banane". Lest die Folien.
- 5 Bitte die Kinder, sich für jedes Bild eine Tätigkeit auszudenken. z.B. auf den Baum klettern, den LKW beladen und die Bananenpflanzen gießen.
- 6 Wählt Freiwillige aus, die das Bild pantomimisch nachspielen oder macht es gemeinsam in der Klasse.

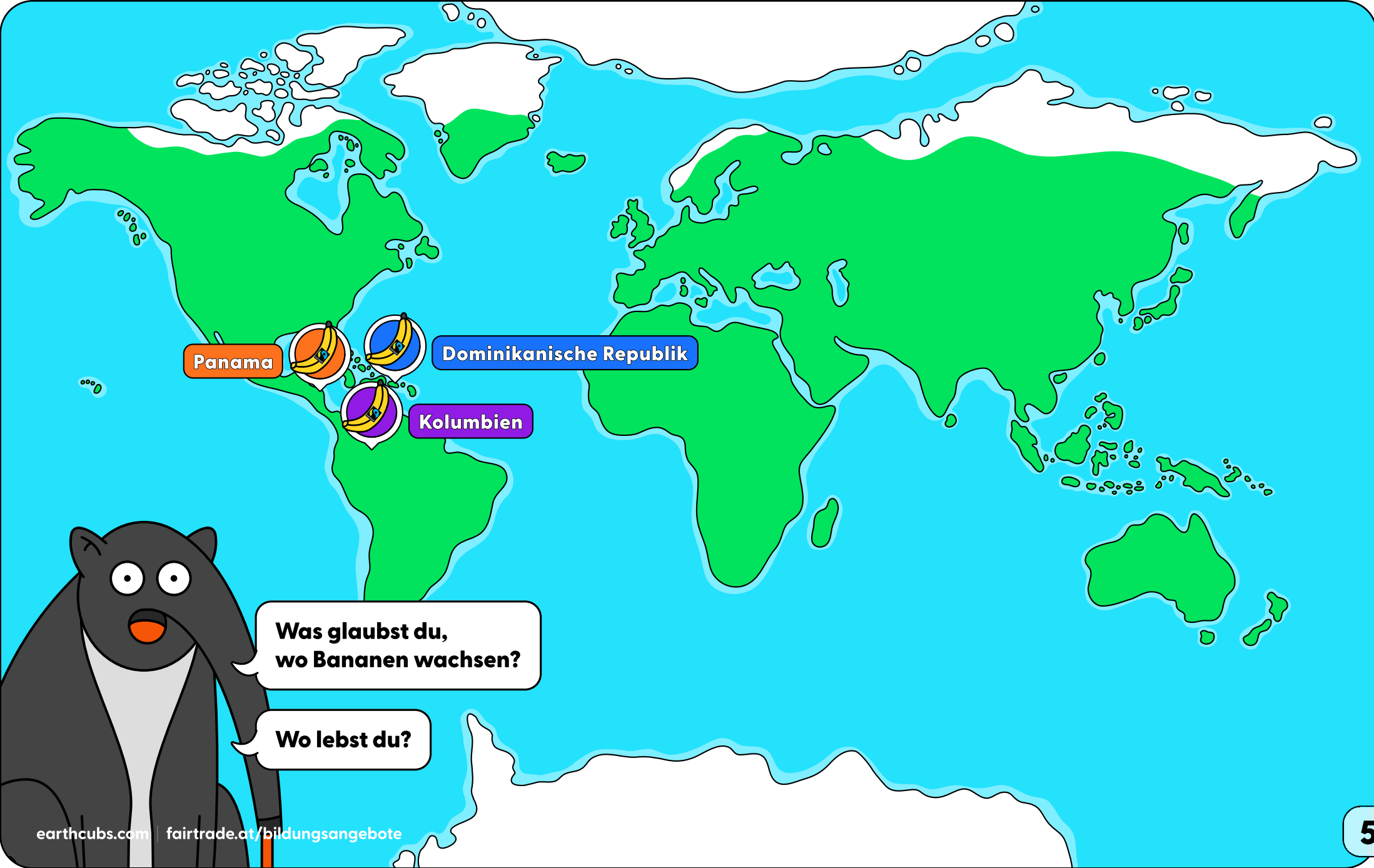
Weltkarte



**Was glaubst du,
wo Bananen wachsen?**

Wo lebst du?

Weltkarte



Panama

Dominikanische Republik

Kolumbien

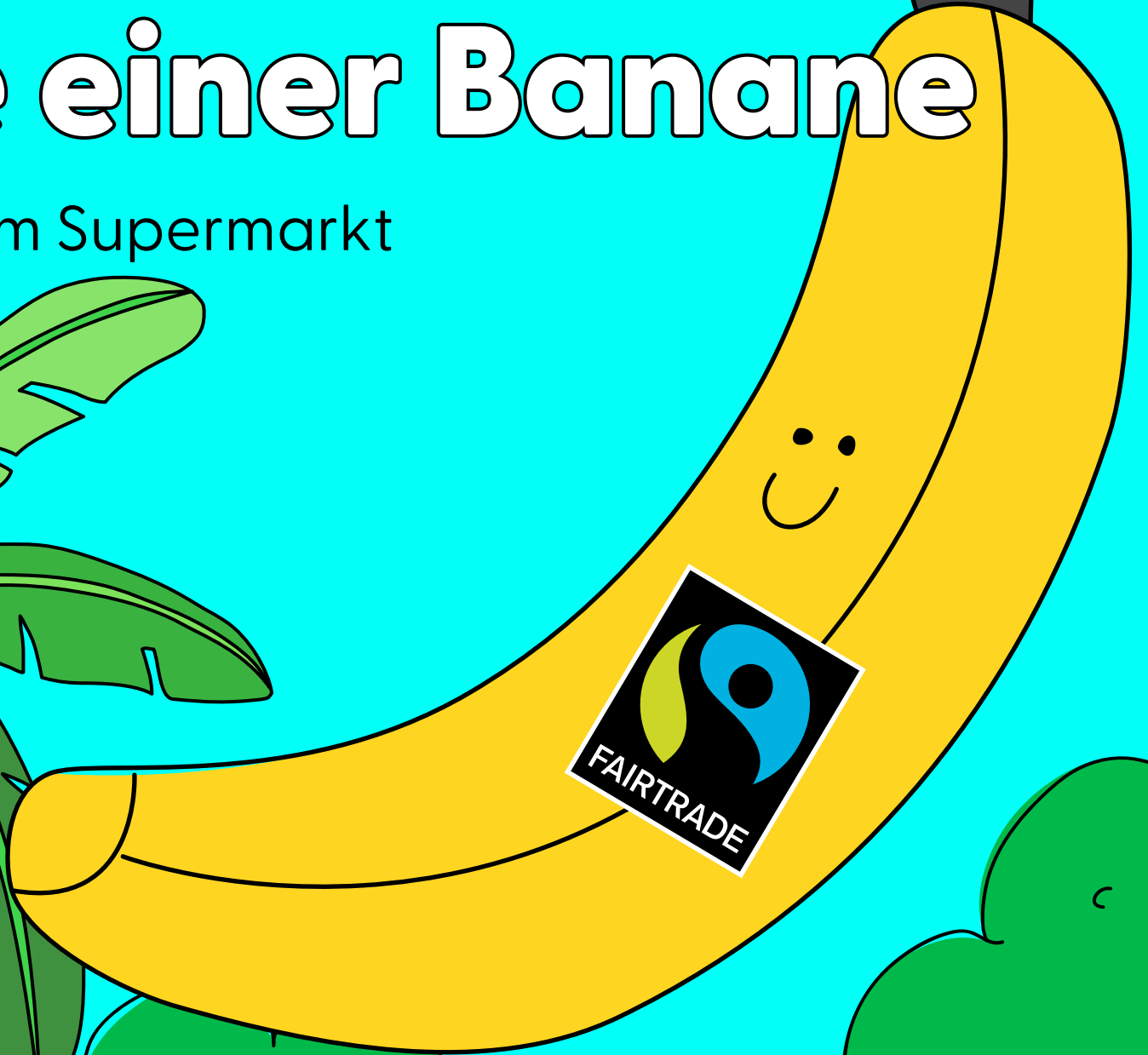
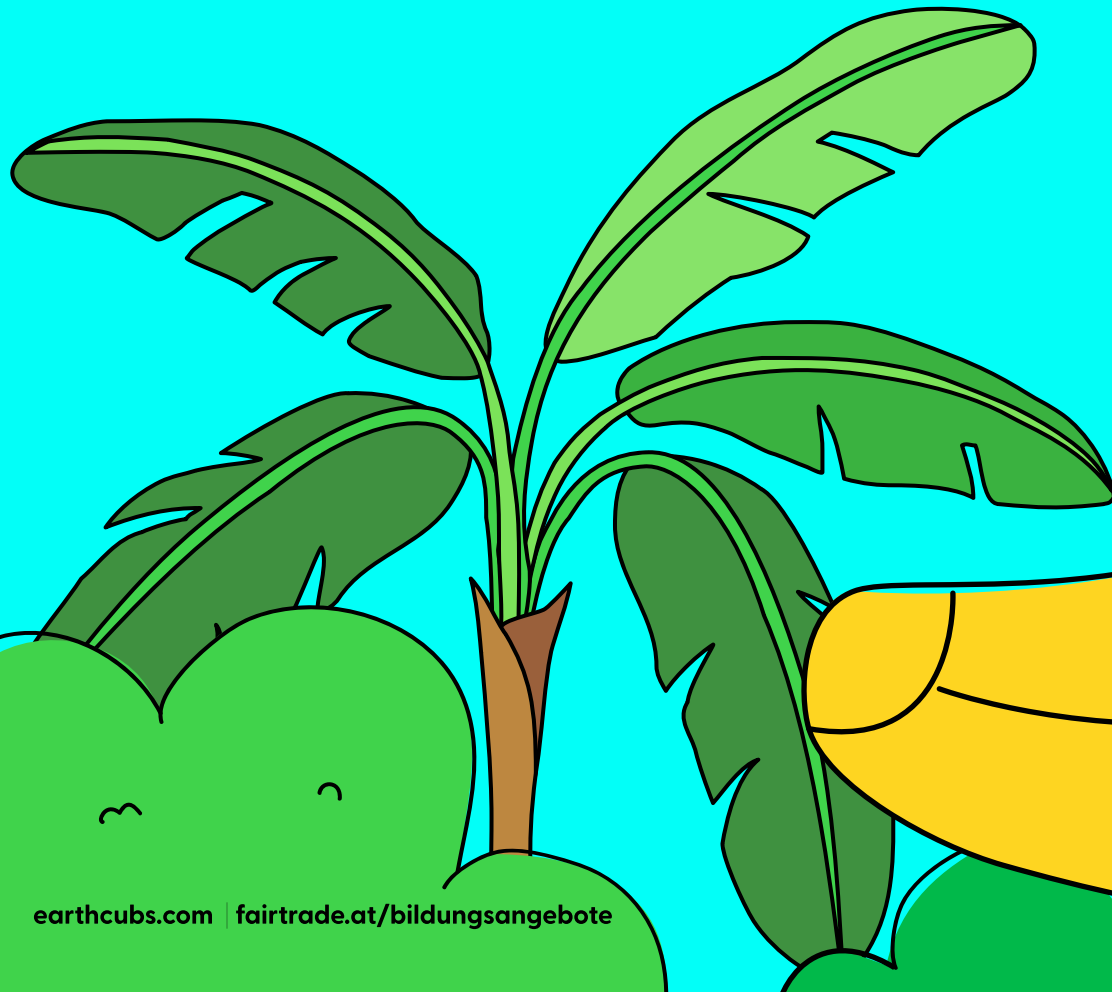
Was glaubst du,
wo Bananen wachsen?

Wo lebst du?

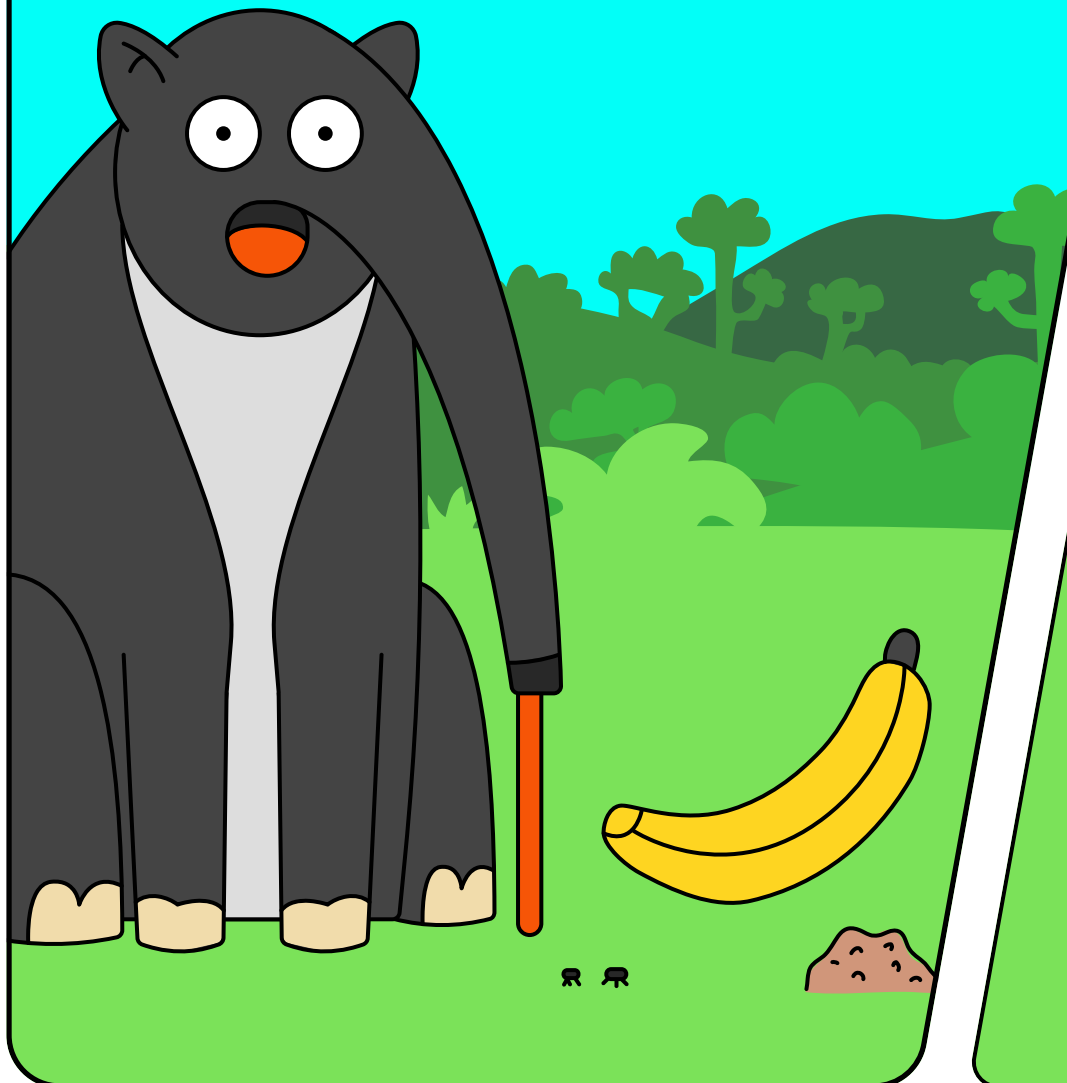


Die Reise einer Banane

Von der Staude bis zum Supermarkt



Hallo Kinder! Mein Name ist Antonio, der Ameisenbär. Ich liebe Ameisen!
Ich liebe auch Ameisen mit Bananen.



Was ich mich immer schon gefragt habe ...
Wie kommen die Bananen in den
Supermarkt? Wollen wir es gemeinsam
herausfinden? Lasst uns die Welt entdecken!



Diese Bananen sind etwas ganz Besonderes. Wenn du dieses Zeichen siehst, bedeutet es, dass diese Banane FAIRTRADE-zertifiziert ist.

FAIRTRADE ist wichtig.

Das FAIRTRADE-Siegel bedeutet, dass die Bäuerinnen und Bauern, die die Bananen angebaut haben, für ihre harte Arbeit fair bezahlt werden. Es ist wichtig, dass die Bäuerinnen und Bauern genug Geld erhalten, um die Dinge zu kaufen, die sie brauchen – wie Lebensmittel, Medikamente und Kleidung.





Beginnen wir am Anfang der Geschichte.
Hier ist die Banane an der Staude.
Die Bäuerinnen und Bauern helfen den Bananen.
Sie geben ihnen Wasser.
Sie halten die Schädlinge fern!




Die Bananen werden kontrolliert und gewaschen.
Die Bananen werden in Kisten verpackt.
Ein Lastwagen bringt sie zum Schiff.



Sie reisen über das Meer zu ihrem Zielland.
Wenn sie ankommen, werden sie in einen
Raum gebracht, damit sie gelb werden.



Dann werden sie wieder in einen Lastwagen gepackt und fahren zum Supermarkt! Sie werden aus den Kisten genommen. Die Bananen werden in den Regalen des Supermarkts platziert!



Wollt ihr einmal Bananen
mit Ameisen probiert?
Das ist mein Lieblingsessen!

Bananenfarm

Indoor-Aktivität



Baue eine kleine Bananenfarm in einem Gefäß nach.



1
Das Gefäß zur Hälfte mit Sand und zur Hälfte mit Erde füllen.



2
Bananenbäume mit Eisstielen oder Holzstäbchen bauen. Das grüne Papier mit einer Schere einrollen und mit Klebeband am Stab befestigen.



3
Die Bananenbäume in die Erde pflanzen. Dann das blaue Papier falten und Glasperlen rundherum legen. So entsteht die Wasserstelle.



4
Fügt Spielfiguren hinzu. Schaut nun auf eure Farm und kümmert euch darum, dass es genug Sonne und Wasser gibt!

Nachspielen mit Antonio

Indoor-Aktivität



Wählt eine Bildkarte aus der Bananenreise und spielt sie nach!



Ernte der Bananen



Im Geschäft auswählen



Transport der Bananen



Bananen waschen

Könnt ihr die Karten in die richtige Reihenfolge bringen?



Bananen-Suchspiel

Wie viele Bananen mit
FAIRTRADE-Siegel kannst du finden?



earth
cubs

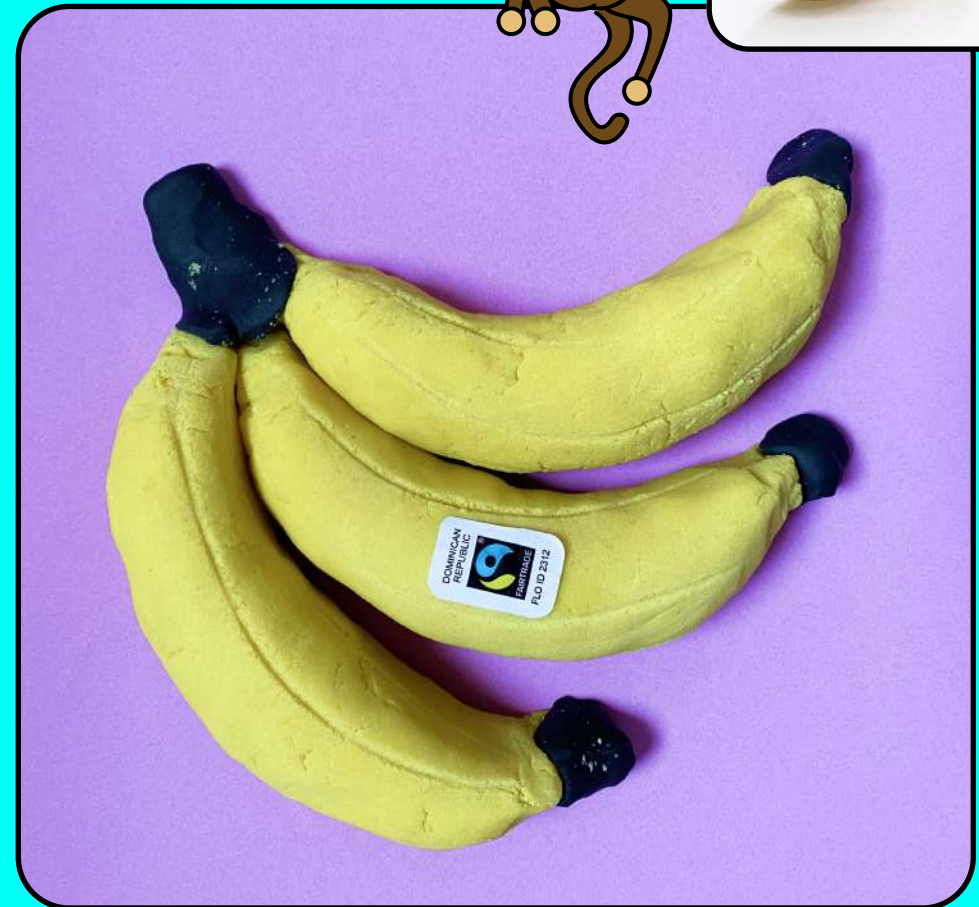
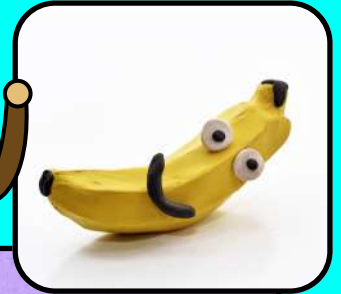
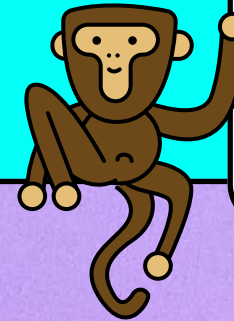


Bananenhände

Mach aus Spielknete eine Bananenhand.

Aus wie vielen Bananen besteht deine Bananenhand?

Indoor-Aktivität



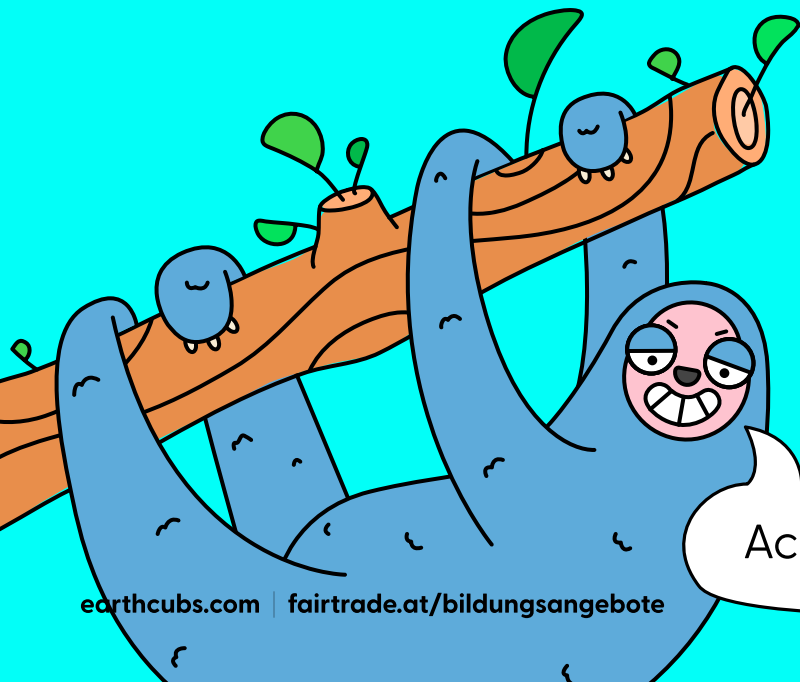
Das FAIRTRADE-Geschäft des superlangsamen Faultiers

Indoor-Aktivität



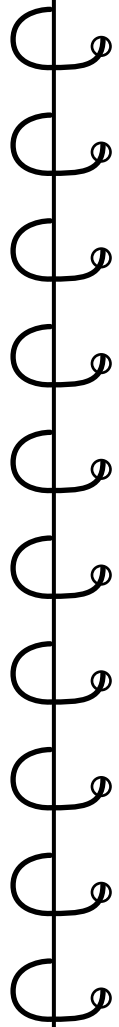
Willkommen im Geschäft des
superlangsamen Faultiers.

Das superlangsame Faultier verkauft
FAIRTRADE-Bananen. Verwende Kartons,
Taschen, ein Telefon, einen Bestellblock,
Preislisten, Kasse und Geld. Du kannst
Stofftiere als Kundschaft verwenden.

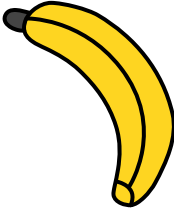
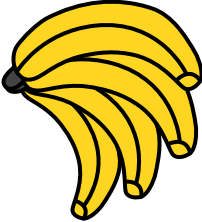
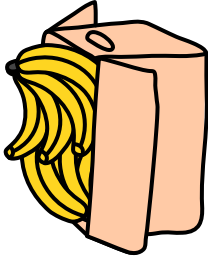


Achte darauf, dass du fair bezahlst!





Bestellformular

Produkt	Menge	Preis
		
		
		



Zusammenfassung

Fasse die Reise der FAIRTRADE-Bananen zusammen.

- Zeige den Kindern einige der Bilder von vorhin.
- Erinnern sie sich an die Aktivitäten?
- Was ist FAIRTRADE?
- Warum ist FAIRTRADE wichtig?
- Warum sollten sich alle dafür interessieren?

